

MUNTANYES I ZONES OROGRÀFIQUES D'INTERÈS PAISATGÍSTIC DE SON SERVERA.

S'inclouen a continuació al present catàleg, una fitxa de cada una de les muntanyes o indrets orogràfics amb més interès paisatgístic. Són els que segueixen:

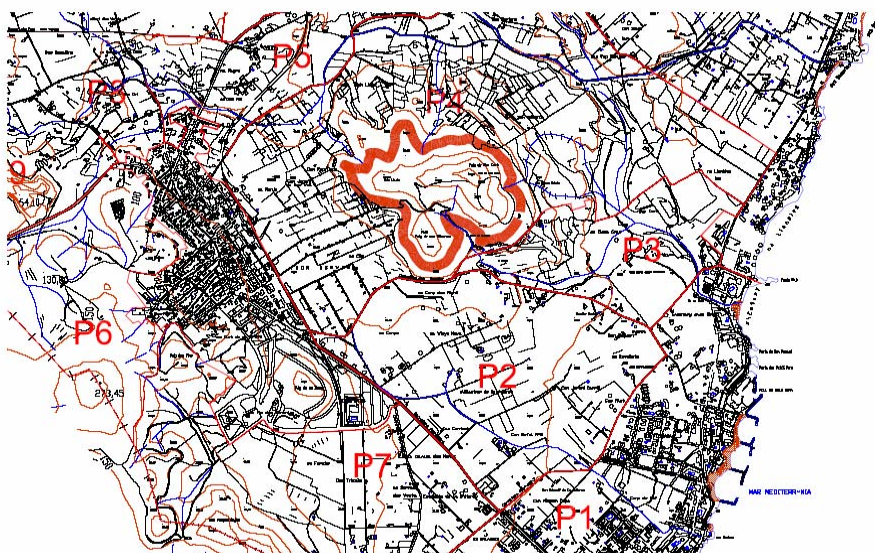
- SON LLUC, PUIG DE SON CORB, i PUIG DE SES OLIVERES.
- PUIG DE SA FONT, PUIG DELS MOLINS, PUIG DELS PINS, i MUNTANYA DE NA PENYAL.
- ELS ERMASSOS, PUIG DE SES FITES, PUIG DEL COLL, PUIG DE S'ESTEPAR – PUIG DE SES BUINES, PUIG DE FETGET, i SES COMUNES.
- PUIG DE SON SARD,.
- PUIG DE SON PENTINAT
- MUNTANYES DE SANT JORDI, i SES SERRES DE PULA.

SON LLUC, PUIG DE SON CORB, i PUIG DE SES OLIVERES_ ELEMENT NÚMERO 3007

1.- IDENTIFICACIÓ ESPAIAL:

Població - Localització geogràfica: SON LLUC, PUIG DE SON CORB, i PUIG DE SES OLIVERES.
DE LA COTA +100m CAP AMUNT, MAPA TOPOGRÀFIC BALEAR,
ESCALA 1:5000, DEL GOVERN BALEAR.
SÒL RÚSTIC DEL TERME DE SON SERVERA.

Plànol de Situació:



Marcat en color almangra, el perímetre de la zona protegida.

2.- IDENTIFICACIÓ DE L'ELEMENT:

Denominació: SON LLUC, PUIG DE SON CORB, i PUIG DE SES OLIVERES.
Codi Identificació dins el Catàleg: 3007
Referència Cadastral: DIVERSES
Tipologia: ELEMENT OROGRÀFIC DE PAISATGE
Ús actual: BOSC
Autoria:
Estil o Corrent:
Documentació fotogràfica:





3.- DESCRIPCIÓ DE L'ELEMENT:

Descripció Morfològica, Estructural, i Elements Integrants:

Son Lluç, el puig de Son Corb i el puig de Ses Oliveres constitueixen la fita natural del paisatge cap on mira el nucli urbà de Son Servera, ubicat a la falda del puig de Sa Font, tot mirant cap a llevant. El bosc que hi trobem constitueix una magnífica panoràmica d'alt valor paisatgístic. Anomenar que a la finca de son Lluç s'hi troba un dels pocs talaiots documentats amb més d'un portal d'ingrés.

La zona que aquí es vol preservar és la que queda per damunt de la corba de nivell que marca els cent -100- metres d'alçada, segons queda establert als mapes topogràfics balears corresponents, números 700-6-2 i 700-6-3, escala 1:5000, del Govern Balear (Conselleria d'Obres Públiques i Ordenació del Territori).

Cronologia:

Bibliografia:

NO ESPECIFICA. VEURE BIBLIOGRAFIA GENERAL DE LA MEMÒRIA.

4.- ESTAT DE CONSERVACIÓ:

Intervencions Realitzades:

No es destaquen intervencions significatives a la zona delimitada.

Estat de conservació:

BO

5.- PROTECCIÓ DE L'ELEMENT:

Grau de protecció:

A1

Usos permesos:

FORESTAL, AGRICOLA i RAMADER.

Elements destacats a preservar / Directrius d'intervenció:

El nivell de protecció integral -A1- implica una preservació íntegra del bé que s'ha de protegir, és a dir, sense cap possibilitat de canvi que comporti una modificació en la seva estructura orogràfica, vegetació, etc. Haurà de mantenir l'ús original o un altre de compatible amb l'adequat manteniment i protecció del bé i només s'hi permeten obres de conservació i, en casos excepcionals, de recuperació d'alguna de les seves característiques originals.

Manteniment i conservació íntegra del paisatge en el seu estat actual. Mantenir i conservar la vegetació existent. No es pot edificar cap tipus d'immoble o construir cap tipus d'infraestructura a la zona delimitada.

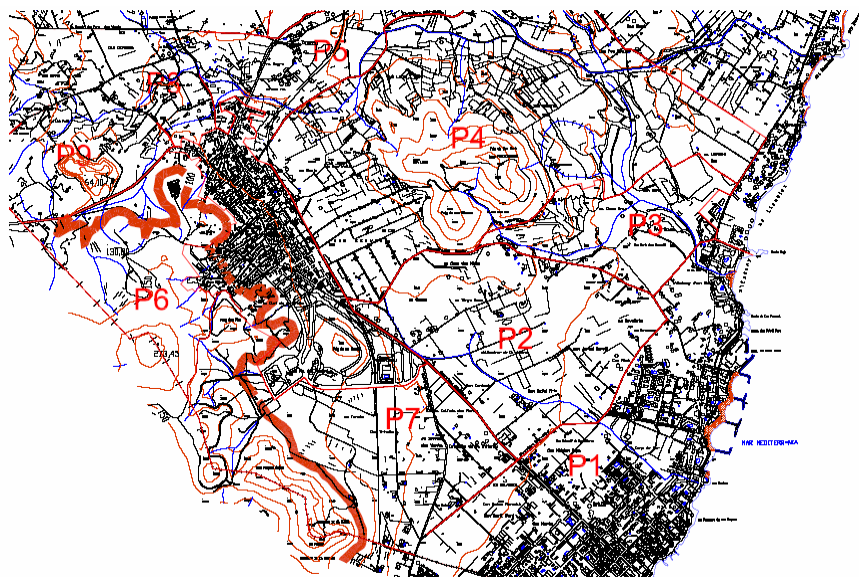
Qualsevol intervenció haurà de ésser respectuosa amb les preexistències per tal de no alterar el paisatge.

PUIG DE SA FONT, PUIG DELS MOLINS, PUIG DELS PINS, MUNTANYA DE NA PENYAL _____ ELEMENT NÚMERO 3008

1.- IDENTIFICACIÓ ESPAIAL:

Població - Localització geogràfica: PUIG DE SA FONT, PUIG DELS MOLINS,
PUIG DELS PINS, MUNTANYA DE NA PENYAL,
A PARTIR DE LA COTA +100m DEL MAPA TOPOGRÀFIC BALEAR,
ESCALA 1:5000, DEL GOVERN BALEAR.
SÒL RÚSTIC DEL TERME DE SON SERVERA.

Plànol de Situació:



Marcat en color almangra, el perímetre de la zona protegida.

2.- IDENTIFICACIÓ DE L'ELEMENT:

Denominació: PUIG DE SA FONT, PUIG DELS MOLINS, PUIG DELS PINS,
MUNTANYA DE NA PENYAL

Codi Identificació dins el Catàleg: 3008

Referència Cadastral: DIVERSES

Tipologia: ELEMENT OROGRÀFIC DE PAISATGE

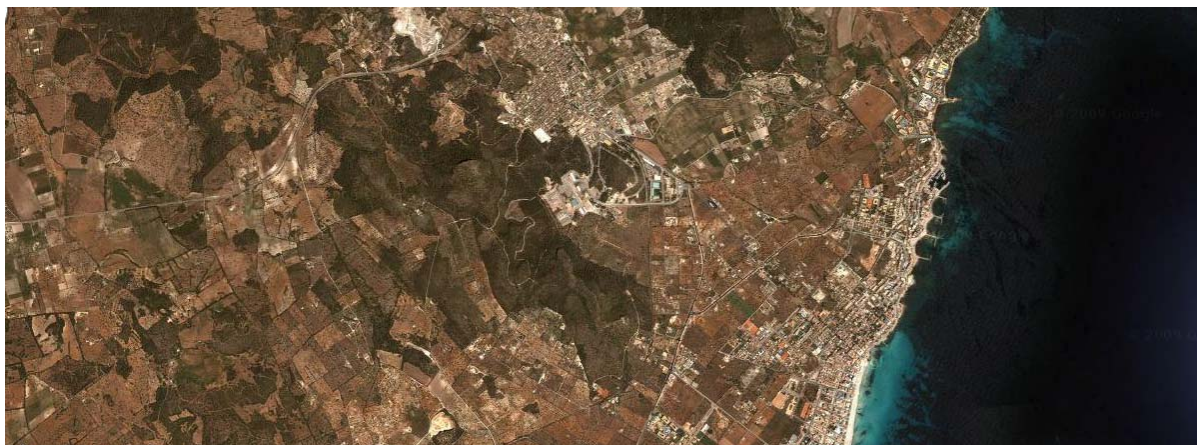
Ús actual: BOSC

Autoria:

Estil o Corrent:

Documentació fotogràfica:





3.- DESCRIPCIÓ DE L'ELEMENT:

Descripció Morfològica, Estructural, i Elements Integrants:

El puig de Sa Font constitueix la fita per excel·lència del paisatge de Son servera, quan s'arriba des del poble de Sant Llorenç per la carretera MA-4030. El puig dels Molins, amb les torres de molins que hi ha al seu cim, és també una de les imatges més característiques del poble. El puig dels Pins i la muntanya de Na Penyal són fites naturals del paisatge quan es mira el terme des de la costa. El bosc que hi trobem a Na Penyal constitueix una magnífica panoràmica d'alt valor paisatgístic.

La zona que aquí es vol preservar és la que queda per damunt de la corba de nivell que marca els cent -100- metres d'alçada, segons queda establert als mapa topogràfic balear corresponent, número 700-6-3, escala 1:5000, del Govern Balear (Conselleria d'Obres Públiques i Ordenació del Territori). Queda fora d'aquesta zona de protecció tota la franja de sòl urbà que inclou el límit establert (part alta del poble).

Cronologia:

Bibliografia: NO ESPECIFICA. VEURE BIBLIOGRAFIA GENERAL DE LA MEMÒRIA.

4.- ESTAT DE CONSERVACIÓ:

Intervencions Realitzades:

No es destaquen intervencions significatives a la zona delimitada.

Estat de conservació: BO

5.- PROTECCIÓ DE L'ELEMENT:

Grau de protecció: A1

Usos permesos: FORESTAL, AGRICOLA i RAMADER, ZONA VERDA PÚBLICA.

Elements destacats a preservar / Directrius d'intervenció:

El nivell de protecció integral -A1- implica una preservació íntegra del bé que s'ha de protegir, és a dir, sense cap possibilitat de canvi que comporti una modificació en la seva estructura orogràfica, vegetació, etc. Haurà de mantenir l'ús original o un altre de compatible amb l'adequat manteniment i protecció del bé i només s'hi permeten obres de conservació i, en casos excepcionals, de recuperació d'alguna de les seves característiques originals.

Manteniment i conservació íntegra del paisatge en el seu estat actual. Mantenir i conservar la vegetació existent. No es pot edificar cap tipus d'immoble o construir cap tipus d'infraestructura a la zona delimitada.

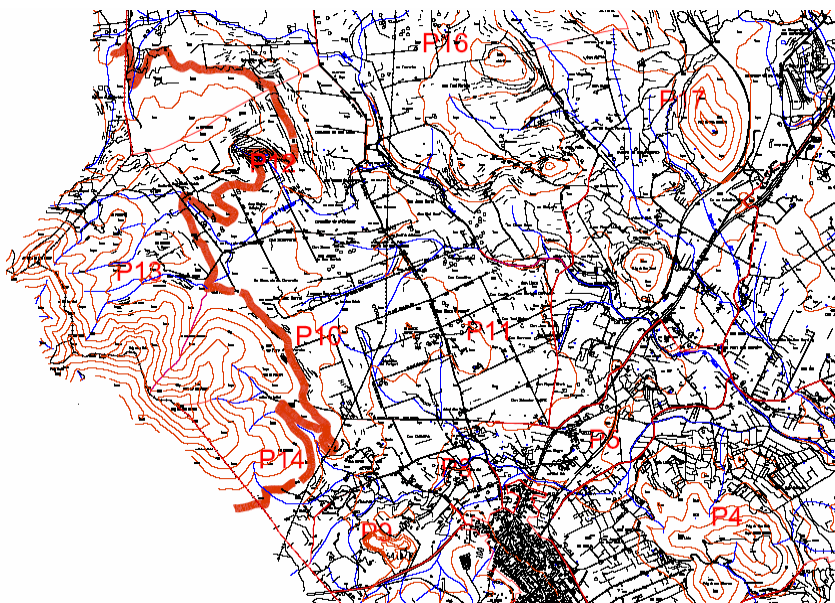
Qualsevol intervenció haurà de ésser respectuosa amb les preexistències per tal de no alterar el paisatge.

**ELS ERMASSOS, PUIG DE SES FITES, PUIG DEL COLL,
PUIG DE S'ESTEPAR – PUIG DE SES BUINES,
PUIG DE FETGET, i SES COMUNES _____ ELEMENT NÚMERO 3009**

1.- IDENTIFICACIÓ ESPAIAL:

Població - Localització geogràfica: ELS ERMASSOS, PUIG DE SES FITES, PUIG DEL COLL,
PUIG DE S'ESTEPAR – PUIG DE SES BUINES,
PUIG DE FETGET, i SES COMUNES.
A PARTIR DE LA COTA +150m DEL MAPA TOPOGRÀFIC BALEAR,
ESCALA 1:5000, DEL GOVERN BALEAR.
SÒL RÚSTIC DEL TERME DE SON SERVERA.

Plànol de Situació:



Marcat en color almangra, el perímetre de la zona protegida.

2.- IDENTIFICACIÓ DE L'ELEMENT:

Denominació: ELS ERMASSOS, PUIG DE SES FITES, PUIG DEL COLL,
PUIG DE S'ESTEPAR – PUIG DE SES BUINES, PUIG DE FETGET,
MUNTANYES DE SES COMUNES.

Codi Identificació dins el Catàleg: 3009

Referència Cadastral: DIVERSES

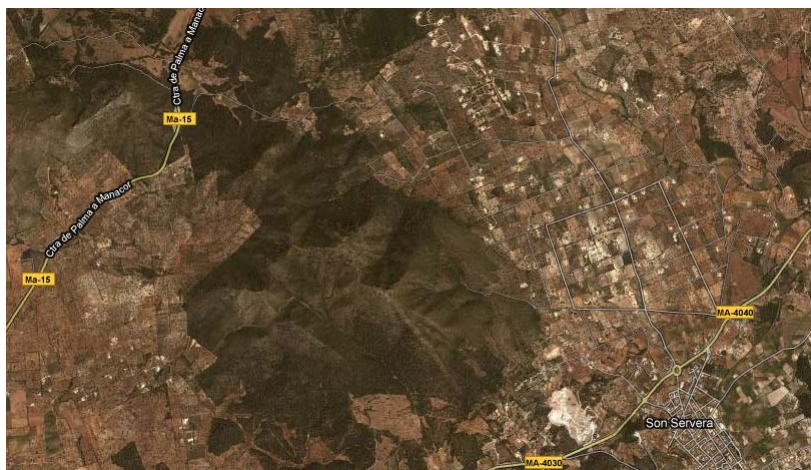
Tipologia: ELEMENT OROGRÀFIC DE PAISATGE

Ús actual: ZONA DE GARRIGA I BOScosa

Autoria:

Estil o Corrent:

Documentació fotogràfica:



3.- DESCRIPCIÓ DE L'ELEMENT:

Descripció Morfològica, Estructural, i Elements Integrants:

Les muntanyes de ses comunes, amb el puig de s'Estepar o puig de Ses Buïnes, el petit puig de Fetget, els Ermassos, el puig de Ses Fites, i el puig del Coll, constitueixen la serralada oest, fita o límit natural del terme de Son Servera a la banda de ponent. Aquest seguit de muntanyes i petits promontoris constitueixen una part molt important del paisatge natural de Son servera, visibles quan es va des del poble cap a la vila d'Artà per la carretera MA-4031.

La zona que aquí es vol preservar és la que queda per damunt de la corba de nivell que marca els cent cinquanta -150- metres d'alçada, segons queda establert als mapes topogràfics balears corresponents, números 700-5-1 i 700-5-2, escala 1:5000, del Govern Balear (Conselleria d'Obres Públiques i Ordenació del Territori).

Cronologia:

Bibliografia:

NO ESPECIFICA. VEURE BIBLIOGRAFIA GENERAL DE LA MEMÒRIA.

4.- ESTAT DE CONSERVACIÓ:

Intervencions Realitzades:

No es destaquen intervencions significatives a la zona delimitada.

Estat de conservació:

BO

5.- PROTECCIÓ DE L'ELEMENT:

Grau de protecció: A1

Usos permesos: FORESTAL, AGRICOLA i RAMADER.

Elements destacats a preservar / Directrius d'intervenció:

El nivell de protecció integral -A1- implica una preservació íntegra del bé que s'ha de protegir, és a dir, sense cap possibilitat de canvi que comporti una modificació en la seva estructura orogràfica, vegetació, etc. Haurà de mantenir l'ús original o un altre de compatible amb l'adequat manteniment i protecció del bé i només s'hi permeten obres de conservació i, en casos excepcionals, de recuperació d'alguna de les seves característiques originals.

Manteniment i conservació íntegra del paisatge en el seu estat actual. Mantenir i conservar la vegetació existent. No es pot edificar cap tipus d'immoble o construir cap tipus d'infraestructura a la zona delimitada.

Qualsevol intervenció haurà de ésser respectuosa amb les preexistències per tal de no alterar el paisatge.

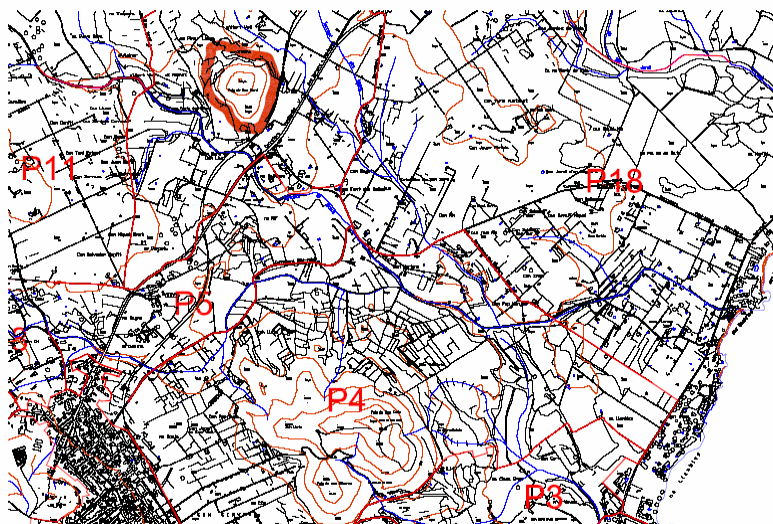
PUIG DE SON SARD

ELEMENT NÚMERO 3010

1.- IDENTIFICACIÓ ESPAIAL:

Població - Localització geogràfica: PUIG DE SON SARD,
A PARTIR DE LA COTA +80m DEL MAPA TOPOGRÀFIC BALEAR,
ESCALA 1:5000, DEL GOVERN BALEAR.
SÒL RÚSTIC DEL TERME DE SON SERVERA.

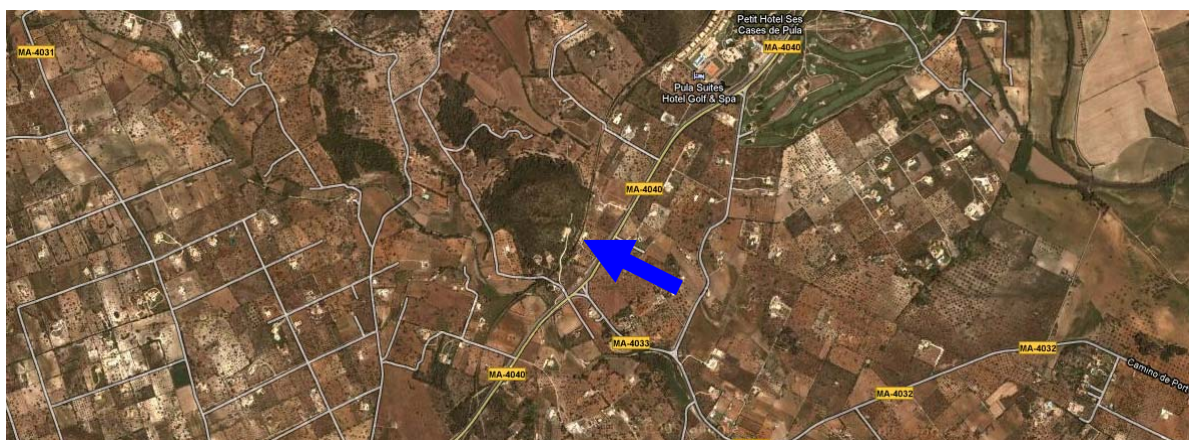
Plànol de Situació:



Marcat en color almangra, el perímetre de la zona protegida.

2.- IDENTIFICACIÓ DE L'ELEMENT:

Denominació: PUIG DE SON SARD
Codi Identificació dins el Catàleg: 3010
Referència Cadastral: DIVERSES
Tipologia: ELEMENT OROGRÀFIC DE PAISATGE
Ús actual: ZONA DE GARRIGA I BOScosa.
Autoria:
Estil o Corrent:
Documentació Fotogràfica:





3.- DESCRIPCIÓ DE L'ELEMENT:

Descripció Morfològica, Estructural, i Elements Integrants:

El puig de Son Sard és una de les fites orogràfiques naturals del terme de Son Servera. La seva importància ve donada per estar lligat a una de les grans possessions de la zona, la possessió de Son Sard, avui en dia molt establida.

La zona que aquí es vol preservar és la que queda per damunt de la corba de nivell que marca els vuitanta -80- metres d'alçada, segons queda establert al mapa topogràfic balear corresponent, número 700-6-2, escala 1:5000, del Govern Balear (Conselleria d'Obres Públiques i Ordenació del Territori).

Cronologia:

Bibliografia:

NO ESPECIFICA. VEURE BIBLIOGRAFIA GENERAL DE LA MEMÒRIA.

4.- ESTAT DE CONSERVACIÓ:

Intervencions Realitzades:

No es destaquen intervencions significatives a la zona delimitada.

Estat de conservació:

BO

5.- PROTECCIÓ DE L'ELEMENT:

Grau de protecció:

A1

Usos permesos:

FORESTAL, AGRICOLA i RAMADER.

Elements destacats a preservar / Directrius d'intervenció:

El nivell de protecció integral -A1- implica una preservació íntegra del bé que s'ha de protegir, és a dir, sense cap possibilitat de canvi que comporti una modificació en la seva estructura orogràfica, vegetació, etc. Haurà de mantenir l'ús original o un altre de compatible amb l'adequat manteniment i protecció del bé i només s'hi permeten obres de conservació i, en casos excepcionals, de recuperació d'alguna de les seves característiques originals.

Manteniment i conservació íntegra del paisatge en el seu estat actual. Mantenir i conservar la vegetació existent. No es pot edificar cap tipus d'immoble o construir cap tipus d'infraestructura a la zona delimitada.

Qualsevol intervenció haurà de ésser respectuosa amb les preexistències per tal de no alterar el paisatge.

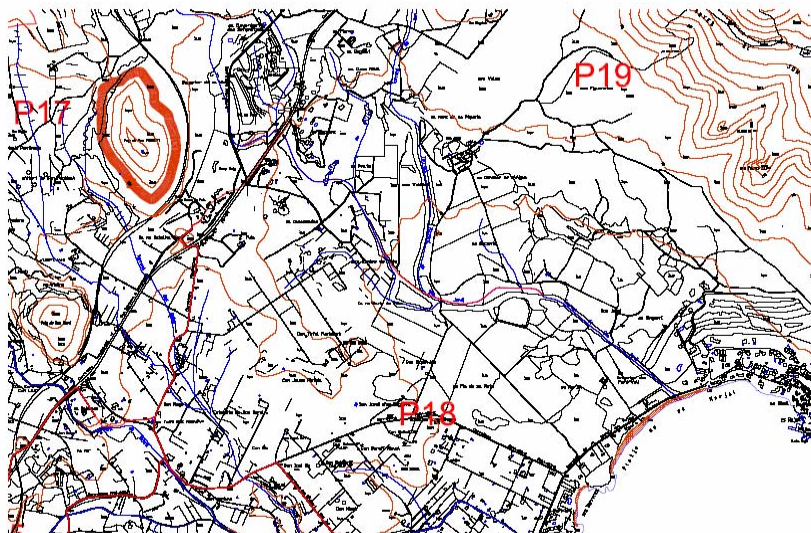
PUIG DE SON PENTINAT

ELEMENT NÚMERO 3011

1.- IDENTIFICACIÓ ESPAIAL:

Població - Localització geogràfica: PUIG DE SON PENTINAT,
A PARTIR DE LA COTA +105m DEL MAPA TOPOGRÀFIC BALEAR,
ESCALA 1:5000, DEL GOVERN BALEAR.
SÒL RÚSTIC DEL TERME DE SON SERVERA.

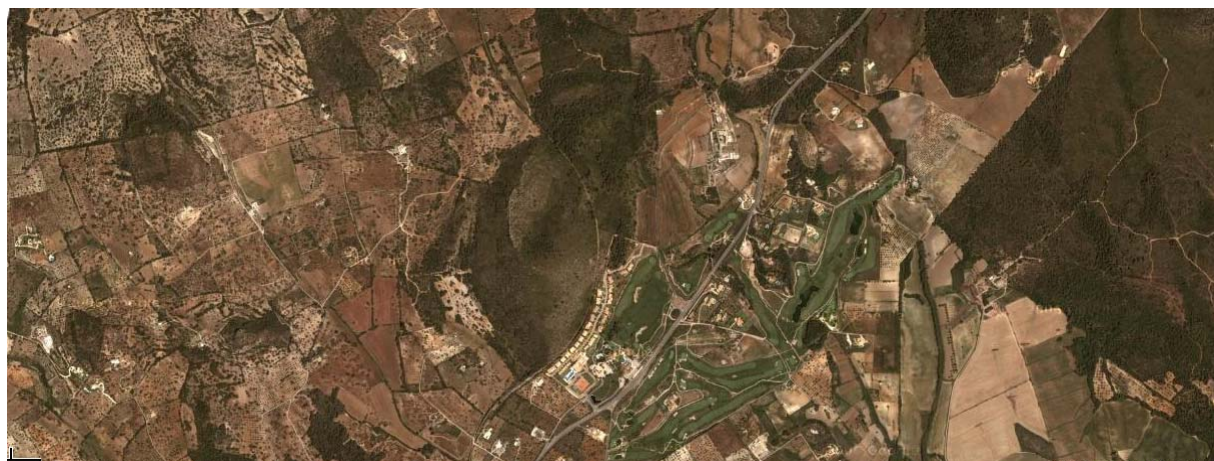
Plànol de Situació:



Marcat en color almangra, el perímetre de la zona protegida.

2.- IDENTIFICACIÓ DE L'ELEMENT:

Denominació: PUIG DE SON PENTINAT
Codi Identificació dins el Catàleg: 3011
Referència Cadastral: DIVERSES
Tipologia: ELEMENT OROGRÀFIC DE PAISATGE
Ús actual: ZONA BOScosa i DE GARRIGA
Autoria:
Estil o Corrent:
Documentació fotogràfica:



3.- DESCRIPCIÓ DE L'ELEMENT:

Descripció Morfològica, Estructural, i Elements Integrants:

El puig de Son Pentinat és una de les fites orogràfiques naturals del terme de Son Servera. La seva importància ve donada per estar lligat a una de les grans possessions de la zona, la possessió de Son Pentinat.

La zona que aquí es vol preservar és la que queda per damunt de la corba de nivell que marca els cent cinc -105- metres d'alçada, segons queda establert als mapes topogràfics balears corresponents, números 700-6-1 i 700-6-2, escala 1:5000, del Govern Balear (Conselleria d'Obres Públiques i Ordenació del Territori).

Cronologia:

Bibliografia:

NO ESPECIFICA. VEURE BIBLIOGRAFIA GENERAL DE LA MEMÒRIA.

4.- ESTAT DE CONSERVACIÓ:

Intervencions Realitzades:

No es destaquen intervencions significatives a la zona delimitada.

Estat de conservació:

BO

5.- PROTECCIÓ DE L'ELEMENT:

Grau de protecció:

A1

Usos permesos:

FORESTAL, AGRICOLA i RAMADER.

Elements destacats a preservar / Directrius d'intervenció:

El nivell de protecció integral -A1- implica una preservació íntegra del bé que s'ha de protegir, és a dir, sense cap possibilitat de canvi que comporti una modificació en la seva estructura orogràfica, vegetació, etc. Haurà de mantenir l'ús original o un altre de compatible amb l'adequat manteniment i protecció del bé i només s'hi permeten obres de conservació i, en casos excepcionals, de recuperació d'alguna de les seves característiques originals.

Manteniment i conservació íntegra del paisatge en el seu estat actual. Mantenir i conservar la vegetació existent. No es pot edificar cap tipus d'immoble o construir cap tipus d'infraestructura a la zona delimitada.

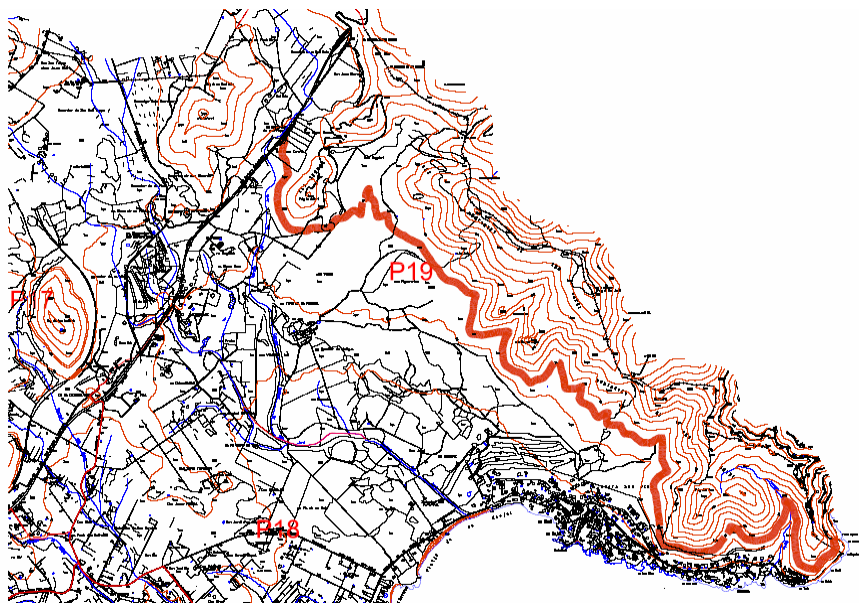
Qualsevol intervenció haurà de ésser respectuosa amb les preexistències per tal de no alterar el paisatge.

MUNTANYES DE SANT JORDI, i SES SERRES DE PULA. _____ ELEMENT NÚMERO 3012

1.- IDENTIFICACIÓ ESPAIAL:

Població - Localització geogràfica: MUNTANYES DE SANT JORDI, i SES SERRES DE PULA,
A PARTIR DE LA COTA +75m DEL MAPA TOPOGRÀFIC BALEAR,
ESCALA 1:5000, DEL GOVERN BALEAR,
FINS ARRIBAR A LA CTRA. PMV-404 SON SERVERA - CAPDEPERA.
POLÍGON 5 PARCEL·LA 255b, 07550 SÒL RÚSTIC SON SERVERA.

Plànol de Situació:

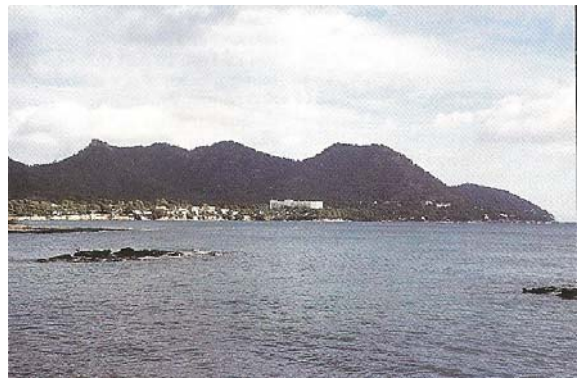


Marcat en color almangra, el perímetre de la zona protegida.

2.- IDENTIFICACIÓ DE L'ELEMENT:

Denominació: MUNTANYES DE SANT JORDI, i SES SERRES DE PULA.
Codi Identificació dins el Catàleg: 3012
Referència Cadastral: DIVERSES
Tipologia: ELEMENT OROGRÀFIC DE PAISATGE
Ús actual: FORESTAL, AGRÍCOLA i RAMADER.
Autoria:
Estil o Corrent:
Documentació fotogràfica:





3.- DESCRIPCIÓ DE L'ELEMENT:

Descripció Morfològica, Estructural, i Elements Integrants:

Les muntanyes de Sant Jordi i les serres de Pula són una de les fites orogràfiques naturals del terme de Son Servera. La seva importància ve donada per delimitar el municipi per la seva vessant nord.

La zona que aquí es vol preservar és la que queda per damunt de la corba de nivell que marca els setanta-cinc -75- metres d'alçada, segons queda establert als mapes topogràfics balears corresponents, números 700-6-1, 700-7-1 i 700-7-2, escala 1:5000, del Govern Balear (Conselleria d'Obres Públiques i Ordenació del Territori). S'exclou d'aquest àmbit la franja que queda a menys de 150 metres de la carretera MA-4040 de Son Servera a Capdepera.

Cronologia:

Bibliografia: NO ESPECIFICA. VEURE BIBLIOGRAFIA GENERAL DE LA MEMÒRIA.

4.- ESTAT DE CONSERVACIÓ:

Intervencions Realitzades:

No es destaquen intervencions significatives a la zona delimitada.

Estat de conservació: BO

5.- PROTECCIÓ DE L'ELEMENT:

Grau de protecció: A1

Usos permesos: FORESTAL, AGRICOLA i RAMADER.

Elements destacats a preservar / Directrius d'intervenció:

El nivell de protecció integral -A1- implica una preservació íntegra del bé que s'ha de protegir, és a dir, sense cap possibilitat de canvi que comporti una modificació en la seva estructura orogràfica, vegetació, etc. Haurà de mantenir l'ús original o un altre de compatible amb l'adequat manteniment i protecció del bé i només s'hi permeten obres de conservació i, en casos excepcionals, de recuperació d'alguna de les seves característiques originals.

Manteniment i conservació íntegra del paisatge en el seu estat actual. Mantenir i conservar la vegetació existent. No es pot edificar cap tipus d'immoble o construir cap tipus d'infraestructura a la zona delimitada.

Qualsevol intervenció haurà de esser respectuosa amb les preexistències per tal de no alterar el paisatge.