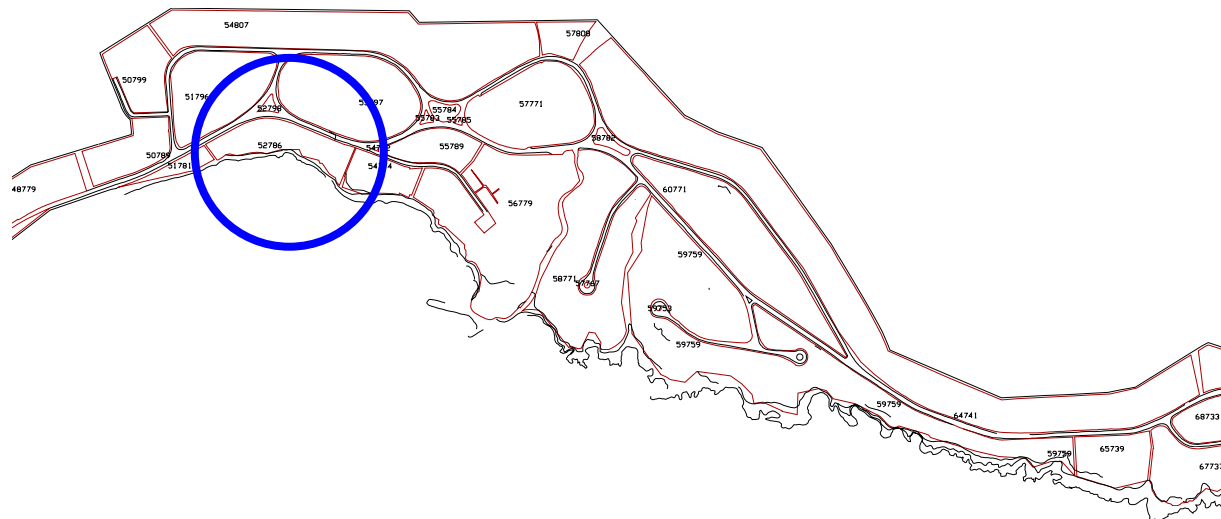


Sòl Urbà. Illeta cadastral 52786.



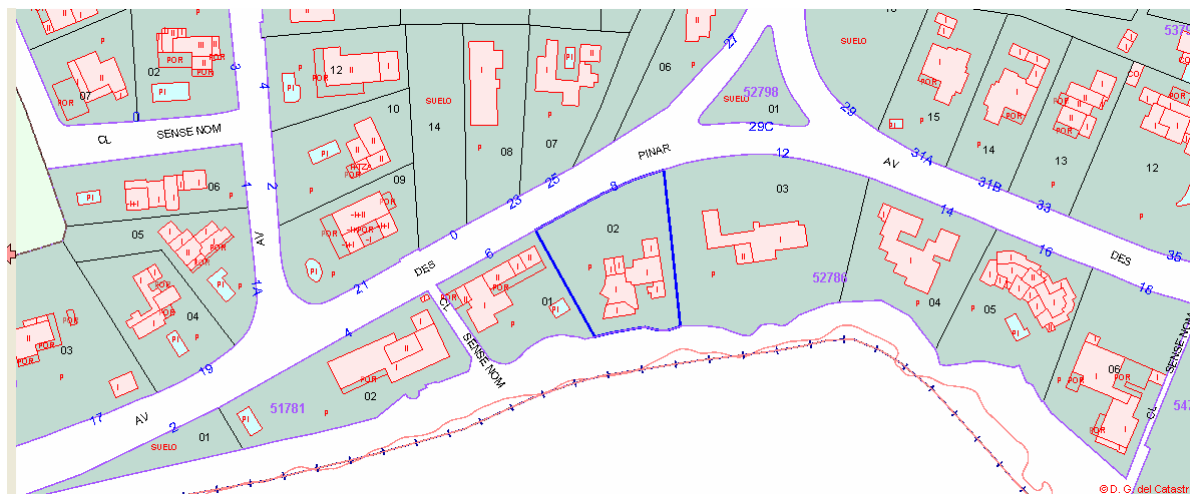
CASA FISAC

AVINGUDA DEL PINAR 8, COSTA DELS PINS _____ ELEMENT NÚMERO 093

1.- IDENTIFICACIÓ ESPAIAL:

Població - Localització geogràfica: AVINGUDA DEL PINAR 8, NUCLI URBÀ DE COSTA DELS PINS, 07550 SON SERVERA.

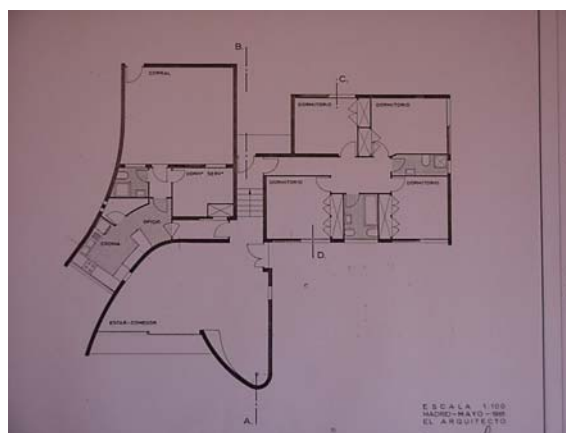
Plànol de Situació:



2.- IDENTIFICACIÓ DE L'ELEMENT:

Denominació:	CASA FISAC
Codi Identificació dins el Catàleg:	093
Referència Cadastral:	52786-02
Tipologia:	ARQUITECTURA CIVIL - CASA D'ESTIU EIG
Ús actual:	HABITATGE UNIFAMILIAR
Autoria:	MIGUEL FISAC SERNA
Estil o Corrent:	SINGULAR. ARQUITECTURA MODERNA DEL SEGLE XX.
Documentació fotogràfica:	





3.- DESCRIPCIÓ DE L'ELEMENT:

Descripció Morfològica, Estructural, i Elements Integrants:

A una urbanització residencial de molt baixa densitat, a primera línia de mar, trobem la casa que es va construir per ell mateix i la seva família, l'arquitecte Miguel Fisac Serna. La redacció del projecte és del Febrer de 1961. Construcció durant 1961, amb canvis durant l'execució (Maig del 1961). Reformes del mateix Fisac poc després de les obres. Ampliació posterior per part dels nous propietaris, per afegir un garatge, on no va intervingué l'arquitecte.

Existeix una estratègia de projecte preestablerta a l'arquitectura domèstica que Miguel Fisac realitza a l'urbanització "Costa dels Pins". Totes els habitatges es situen a primera línia de mar, havent-hi un front urbà i un altre marítim. La localització prèvia dels arbres a les parcel·les permet ubicar les cases de manera que la repercussió física y visual sigui mínima. D'aquesta manera es produeix la integració a un entorn privilegiat sense renunciar a la privacitat que proporciona una vegetació frondosa, veure sense ser vist tant des de el mar como des del carrer. Els encàrrecs inclouen el disseny del jardí, on també es fa patent la situació geogràfica del solar (mediterrani), mitjançant la plantació d'espècies autòctones i l'ús de materials locals.

Una síntesis de tot això és la pròpia casa Fisac, on sense perdre el rigor ni l'austeritat que el caracteritza a aquesta època, experimenta a més qüestions de tipus formal. Ubicada a una parcel·la de proporcions rectangulars, la construcció es situa dins un pinar. L'eix que marca el recorregut d'entrada fins l'estar i el menjador divideix la casa en varies zones. Durant el desenvolupament d'aquest trajecte interior, es salva un petit desnivell que aïlla l'estar i el menjador com a final del trajecte. A l'esquerra i al nivell superior d'entrada, la zona de habitacions, de directrius ortogonals. A la dreta, després de baixar sis escalons, la zona de serveis, que es deforma a conseqüència del traçat curvilini de la sala. El gran estar - menjador, com a final del recorregut cap el mar, posseeix una característica generatriu corba, estranya a la resta de programa (excepte les deformacions de la cuina). Aquesta diferència de directrius es remarca a un plec de la façana, que alhora serveix per aïllar una zona on es situa la xemeneia, i obrir la resta cap al jardí; es separen així dues àrees (hivern i estiu), dins un mateix espai. La superfície del solar és de 1822'65 m2. Superfície construïda amb l'ampliació: 213'54 m2.

A l'exterior, trobem varis elements característics de l'arquitectura domèstica de l'autor als projectes realitzats a l'illa: persianes mallorquines corredisses embegudes dins el mur de tancament; estructura de murs de fàbrica de marès recolzats sobre riostes y revocats amb morter de cal pintat de blanc; forjats de biguetes de formigó armat; coberta plana; esglaonaments a façana que enriqueixen volumètricament la casa; patis adjacents a la construcció, tancats amb tàpies; petites reixes per permetre una ventilació creuada, independent i constant de les finestres practicables; etc. La fusteria és de fusta, interior i exterior. Uns murets i escales de paret seca solucionen la baixada al mar.

Cronologia: 1961

Bibliografia:

- "Casa de Fisac en Costa de los Pinos, Son Servera", por M. Fisac, en HOGAR Y ARQUITECTURA n. 51 de marzo- abril de 1964.
- "Fisac", por Andrés Cánovas. Ed. Ministerio de Fomento (D. Gral. Vivienda y Urbanismo) y del Consejo Superior de los Colegios de Arquitectos de España (Madrid), 1994. ISBN: 84-922609-0-4.
- "La arquitectura de Miguel Fisac", por M^a Cruz Morales Saro. Editado por el Colegio de Arquitectos de Ciudad Real, junio de 1979. ISBN: 84-85572-04-1.
- "Miguel Fisac", por Francisco Arques Soler. Editorial Pronaos 1996. ISBN: 85941-23-3.

4.- ESTAT DE CONSERVACIÓ:

Intervencions Realitzades:

La nova propietat va executar ja fa bastants anys una ampliació a la façana d'accés des del carrer, que va consistir en afegir un garatge en planta baixa, on no intervingué l'arquitecte. Tot i tractar-se d'un afegit, el volum adossat és bastant respectuós amb el projecte original. En dates recents, s'ha afegit un porxo davant la sala d'estar.

Estat de conservació: BO

5.- PROTECCIÓ DE L'ELEMENT:

Grau de protecció: A1

Usos permesos: RESIDENCIAL

Elements destacats a preservar / Directrius d'intervenció:

El nivell de protecció integral -A1- implica una preservació íntegra del bé que s'ha de protegir, és a dir, sense cap possibilitat de canvi que comporti una modificació en la seva estructura, distribució i elements d'acabat. Haurà de mantenir l'ús original o un altre de compatible amb l'adequat manteniment i protecció del bé i només s'hi permeten obres de conservació, restauració i, en casos excepcionals, de recuperació d'alguna de les seves característiques originals, tot d'acord a la proposta de cada fitxa individualitzada.

Es protegiran els volums existents (plantes i alçades). Qualsevol ampliació que permeti la normativa haurà de ser respectuosa i no modificar substancialment l'actual configuració de la casa. Les possibles intervencions es faran amb un llenguatge arquitectònic que dialogui amb les preexistències (sense balustrades, teules, o qualsevol ornament superflu). Protecció total del tipus de coberta (plana). Protecció dels patis i de les façanes (obertures i color blanc). Protecció del sistema de ventilació independent (reixetes). Protecció dels arbres existents al solar, que envolten la casa.